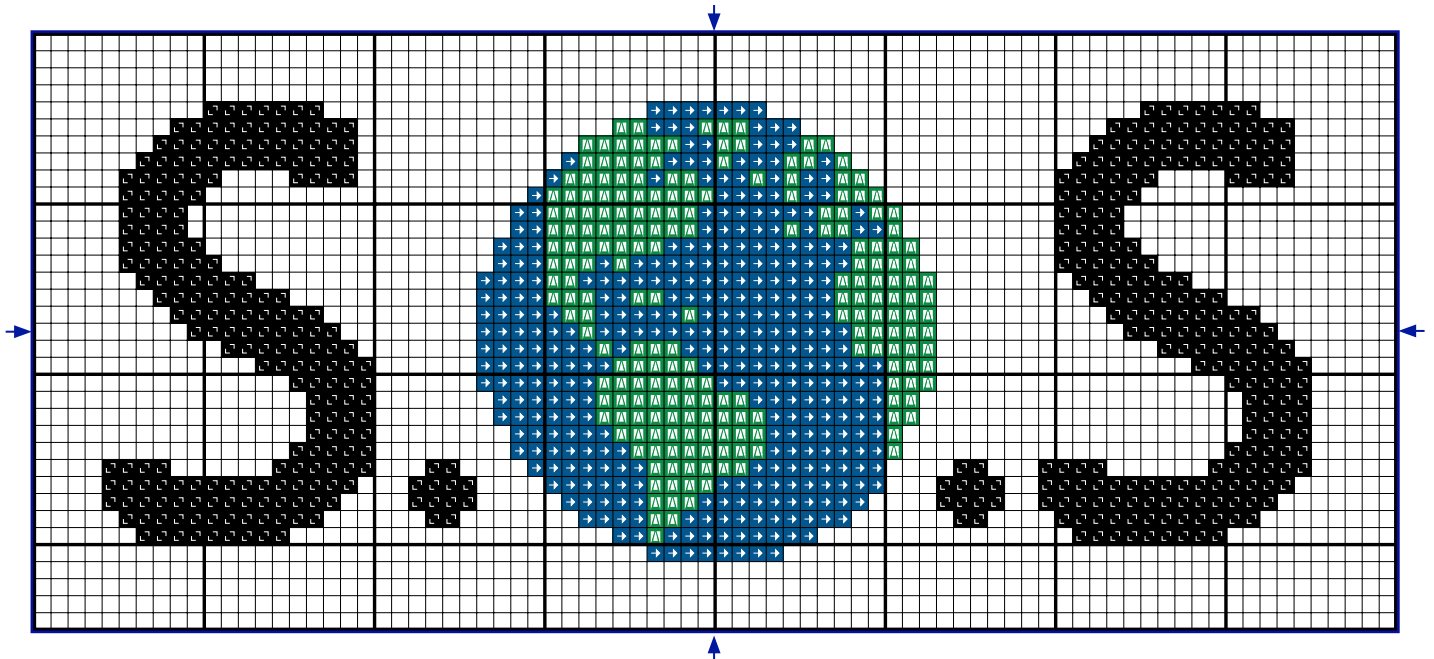


S.O.S.

S.O.S.

COLOURED CROSS STITCH CHART WITH BACKSTITCH  
DIAGRAMME POINT DE CROIX EN COULEURS AVEC POINT ARRIÈRE



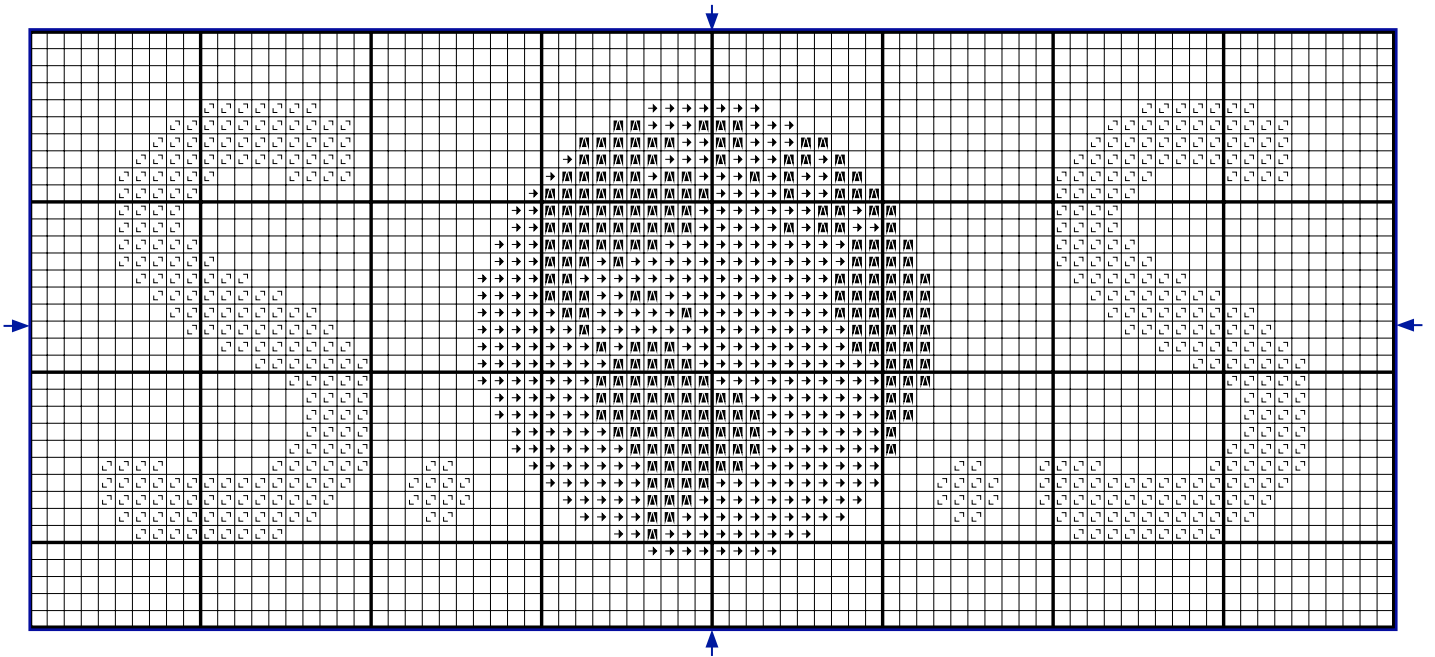
DMC LIBRARY - BIBLIOTHÈQUE DMC

DMC LIBRARY - BIBLIOTHÈQUE DMC

S.O.S.

S.O.S.

CROSS STITCH CHART WITH BACKSTITCH  
DIAGRAMME POINT DE CROIX AVEC POINT ARRIÈRE



DMC LIBRARY - BIBLIOTHÈQUE DMC

DMC LIBRARY - BIBLIOTHÈQUE DMC



S.O.S.

S.O.S.

GETTING STARTED - COMMENCER

---

## TOOL KIT / FOURNITURES

DMC MOULINÉ SPECIAL EMBROIDERY THREAD 117MC / FILS MOULINÉ SPÉCIAL DMC  
CROSS STITCH FABRIC / AIDA / TOILE AIDA  
CROSS STITCH NEEDLE / AIGUILLE  
EMBROIDERY HOOP (OPTIONAL) / TAMBOUR (OPTIONNEL)  
SCISSORS / CISEAUX

DESIGN SIZE / DIMENSIONS DESSIN  
6.36 X 14.54 CM / 2.50 X 5.72 "

THE SIZE OF YOUR DESIGN DEPENDS ON THE CROSS STITCH FABRIC YOU CHOOSE. THE HIGHER THE FABRIC'S "COUNT" (IE NUMBER OF CROSS STITCHES PER INCH), THE SMALLER THE STITCHES AND THEREFORE YOUR DESIGN. WE RECOMMEND BEGINNERS START WITH **14** COUNT AIDA (THE MOST COMMON CROSS STITCH FABRIC), WHICH IS WHAT WE HAVE BASED OUR DESIGN SIZE ON.

LA TAILLE DE VOTRE DESSIN DÉPEND DE LA TOILE POINT DE CROIX QUE VOUS CHOISISSEZ.

PLUS LE NOMBRE DE POINT DE CROIX PAR CENTIMÈTRE EST ÉLEVÉ, PLUS LES POINTS ET LA BRODERIE SERONT PETITS. NOUS RECOMMANDONS AUX DÉBUTANTS DE COMMENCER EN UTILISANT UNE TOILE AIDA **5,5** PTS/CM (LA TOILE DE POINT DE CROIX LA PLUS UTILISÉE), SUR LAQUELLE NOUS AVONS BASÉ NOTRE DESSIN.

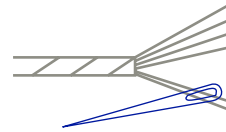
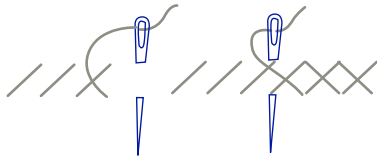
S.O.S.

S.O.S.

GETTING STARTED - COMMENCER




STITCHES AND COLOURS YOU'LL USE  
LÉGENDE : POINTS ET COULEURS

CROSS STITCH  
POINT DE CROIX



Use 2 strands - Utiliser 2 brins

DMC MOULINÉ SPECIAL EMBROIDERY THREAD 117MC / FILS MOULINÉ SPÉCIAL DMC

SYMBOL SYMBOLE	COLOUR COULEUR	N° SKEINS* NO D'ÉCHEVETTES*	SYMBOL SYMBOLE	COLOUR COULEUR	N° SKEINS* NO D'ÉCHEVETTES*	SYMBOL SYMBOLE	COLOUR COULEUR	N° SKEINS* NO D'ÉCHEVETTES*
	310	x 1		824	x 1		702	x 1

\* Based on stitching with the number of strands shown above, onto 14 count Aida. / \* Basé sur le nombre de brins préconisé au-dessus, sur une toile Aida 5,5 pts/cm.